



COMPLEET
SYSTEEM

SCHIEDEL

UK Plus Rookgasafvoersysteem

Een modulair, hoogwaardig roestvrijstalen concentrisch kanalsysteem voor concentrische rookgasafvoertoepassingen.





Schiedel UK Plus

UITSTEKENDE STALEN UITVOERING EN HOGE PRESTATIES

Schiedel is een toonaangevende leverancier van geprefabriceerde schoorsteensystemen in Europa met de grootste keuze aan schoorsteen- en rookkanalen. Schiedel loopt voorop in product- en service-innovatie, met systemen en oplossingen die betrouwbaar, innovatief en kosteneffectief zijn.

Onze producten voldoen aan de strengste normen inzake ontwerp, productie en prestaties die wereldwijd worden vereist, en zijn CE-gecertificeerd overeenkomstig EN 1856-1 en EN1856-2 en worden vervaardigd volgens de EN ISO 9001-2015 kwaliteitscontrolesystemen.

Schiedel streeft er altijd naar om de hoogste kwaliteit te leveren aan de klanten over de hele wereld. De hoogste kwaliteit producten, een uitstekende engineering en uitstekende service - kortom, een ongeëvenaarde ervaring voor onze klanten. De basis is onze enorme technische knowhow die gedurende tientallen jaren is opgebouwd en het feit dat meer dan 90% van onze productie in onze Europese fabrieken wordt geproduceerd. Alle producten van Schiedel zijn gecertificeerd volgens Europese en lokale normen.

Systemeemoverzicht

Productbeschrijving	UK Plus is een modulaair, hoogwaardig roestvrijstalen concentrisch kanalsysteem voor gebalanceerde schoorstenen. Het is ontworpen voor gebruik met kamergebonden afgedichte condenserende of niet-condenserende gas- of olietoestellen bij positieve of negatieve druk met een continue bedrijfstemperatuur tot 200 °C. Zonder de afdichting kan het worden gebruikt op gashaarden met een temperatuurclassificatie tot T600.
Installatie	Buiten of binnen een gebouw
Brandstoffen	Gas en olie
Bedrijfstemperatuur	≤ 200 °C met afdichting < 600 °C zonder afdichting
Werkingsprincipe	- Negatieve druk (N1 ≤ 40 Pa) - Positieve druk (P1 ≤ 200 Pa) met siliconen dichtringen (pakkingen) - Nat/Droog
Materiaal binnenpijp	EN 1.4404 (AISI 316L), dikte 0,4 mm
Materiaal buitenkant	NL 1.4301 (AISI 304), dikte 0,4 mm
Afwerking buitenkant	- BA (blank gegloeid) - Wit gelakt
Aansluiting	Push-fit systeem, elementen beveiligd door klemband
Diameters	80/130, 100/150, 130/200

EN 1856-1 Systemeschoorsteen:	036 – CPR – 91236-057
CE-goedkeuring:	T200 - P1 - W - V2 - L50040 – O00 T200 - P1 - W - Vm - L50040 - O00. T600 - N1 - W - V2 - L50040 – O50 T600 - N1 - W - Vm - L50040 – O50

EN 1856-2 Aansluiting rookkanaal:	0036 – CPR – 91236-058
CE-goedkeuring:	T200 - P1 - W - V2 - L50040 – O30 T200 - P1 - W - Vm - L50040 – O30

Systemeigenschappen:

- Multifunctioneel concentrisch systeem in lichtgewicht ontwerp
- Geschikt voor interne en externe toepassing
- Siliconen pakkingen zorgen voor P1 drukdichtheid
- Met viton pakkingen ook geschikt voor olietoestellen
- Hoogwaardige verbindingen, beveiligd door klembanden
- Breed scala aan installatievriendelijke accessoires
- Geen koudebruggen

Toepassingsgebied:

- Rookgasafvoer en luchttoevoer van gesloten toestellen
- Condenserende apparaten
- Woon- of commercieel gebruik



Ontwerpgids

Verplichte vereisten

Het systeem moet worden geïnstalleerd volgens de Europese normen, de nationale bouwvoorschriften en de instructies van de fabrikant zoals aangegeven in de documentatie. Naast de algemene instructies zijn er specifieke instructies in verband met het type aangesloten gastoestel. Raadpleeg altijd de installatievoorschriften van de ketelfabrikant voor details. Let vooral op de max. toegestane buislengte van het rookkanaal (te vinden in de installatiehandleiding van het toestel). In sommige gevallen moet een speciale toesteladapter worden gebruikt om het toestel aan te sluiten op het UK Plus rookkanaal.

De aansluiting op het apparaat mag alleen door een bevoegd persoon worden uitgevoerd. De aansluiting op een toestel dat is aangesloten op de brandstofvoorziening, moet uitgevoerd worden door een CO-vrij gecertificeerde en geregistreerde installateur.

Diameter rookkanaal

De afmetingen van de schoorsteen moeten overeenstemmen met de aanbevelingen van de fabrikant van het toestel. De gebruiksvereisten van het toestel en de configuratie van het rookkanaal moeten voldoen aan de vereisten van EN13384-1.

Route van het rookkanaal

Het rookkanaal moet over de gehele lengte zo recht mogelijk blijven om de doorstroming te bevorderen. Houd er rekening mee dat elke krappe bocht de maximaal toegestane buislengte vermindert.

Afstand tot brandbare stoffen

In overeenstemming met de bouwvoorschriften is het essentieel dat de juiste afstand tot brandbaar materiaal wordt aangehouden. UK Plus is geschikt voor gebruik met lage temperatuur of condenserende gas- en olietoestellen met rookgastemperaturen $< 200^{\circ}\text{C}$. Bij gebruik als systeem schoorsteen bij lage temperatuur mag het systeem worden geïnstalleerd met 0 mm afstand tot brandbare materialen.

Wanneer het systeem horizontaal wordt gebruikt bij lage temperaturen, $< 200^{\circ}\text{C}$, is een afstand tot brandbare materialen van 30 mm vereist.

Bij gebruik bij hoge temperaturen waarbij de rookgassen tot 600°C kunnen oplopen, is een afstand tot brandbare materialen van 50 mm vereist. Bij deze toepassing moet de schoorsteen volledig worden geventileerd.

Behuizing/Schachten

Wanneer het risico bestaat dat mensen per ongeluk in contact komen met het toestel, d.w.z. in een slaapkamer enz., of waar het risico bestaat dat brandbare materialen in contact komen met het toestel, moet de schoorsteen op passende wijze worden afgeschermd om aan de bouwvoorschriften te voldoen. De minimumafstand tot alle brandbare materialen, inclusief zolderisolatie, moet in acht worden genomen.

Inspectie

Volgens de nationale regelgeving moeten voorzieningen worden getroffen om een gemakkelijke toegang voor inspectie en reiniging mogelijk te maken. De toepasselijke nationale bouwvoorschriften en eisen van de passende normen moeten in acht worden genomen. Wij raden u aan deskundige schoorsteenvegers te raadplegen over de plaatsing van de inspectieopeningen.

Voorzieningen voor de afvoer van condenswater (afhankelijk van de aanbevelingen van de fabrikant)

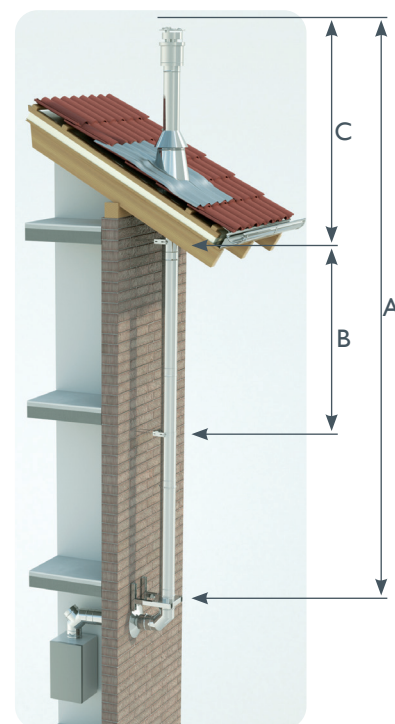
Condenserende apparaten hebben een afvoer nodig. Kies de juiste onderdelen voor de afvoer van het rookkanaal, die gewoonlijk onderaan de schoorsteen en dicht bij de uitgang van het toestel worden aangebracht. Er moet een helling van 3° (5 cm/m) van de verticale loop naar het toestel worden aangehouden, met behulp van de passende bocht van 87° en het T-stuk van 87° . Bij langere horizontale stukken kunnen extra steunen nodig zijn om het kanaal te ondersteunen en zo de vereiste helling te behouden.



Ontwerpgids

Belastinginformatie

A	Max. installatiehoogte van basis of tussensteun	30 m
B	Max. afstand tussen zijsteunen	4 m
C	Maximale hoogte boven laatste steun	3 m



Toestel/kachel aansluiting

De aansluiting op het apparaat dient te geschieden met behulp van een geschikte apparaatconnector:

Eisen aan de plaats van beëindiging van het rookkanaal/gassysteem

Rookgasafsluitingen voor gastoestellen vallen onder EN 15287-1. Bijlage M bevat aanbevelingen voor de meest voorkomende situaties. Voor aangrenzende hogere structuren en dakvensters kan een grotere hoogte nodig zijn. Raadpleeg ook de vereisten voor de lucht/rookgasafvoer in de installatiehandleiding van het aangesloten apparaat.

Bescherming tegen blikseminslag

Roestvrijstalen rookgassysteem kan worden beschadigd door een blikseminslag. Als een gebouw een bliksemafleidercircuit heeft, zorg er dan voor dat het rookgassysteem hierop is aangesloten.

Accessoires voor ondersteuning

Het gewicht van een schoorsteensysteem vereist een onafhankelijke ondersteuning. Het apparaat moet een minimaal gewicht dragen. Het gewicht van de schoorsteen kan worden ondersteund vanaf de vloer door middel van een steunplaat of vloersteun; vanaf de muur door middel van muursteunplaten samen met zijplaten of draagbeugels; of vanaf de eerste verdieping door middel van een steunplaat die aan de vloer/plafondbalken is bevestigd.

Muurbeugels zijn niet dragend en bieden alleen zijdelingse steun. Raadpleeg de draagkrachttabellen voor alle details over de maximale belastingen.

Vrije hoogte boven het dak

Wanneer het rookkanaal vrij boven het dak hangt en de hoogte meer dan 1,5 m boven de laatste steun of boven het dak uitkomt, moet een afspansteun worden gebruikt en daarna om de 1,5 m in combinatie met afspanraden of stijve stutten (door anderen geleverd). Als alternatief kan een hoogte van maximaal 3 m zonder steun worden bereikt met behulp van verlengde klembanden op de verbinding direct onder de laatste steun en op elke verbinding daarboven.

CE-merkteken

Na de installatie moet een schoorsteenplaat worden aangebracht. Dit is de verantwoordelijkheid van de installateur.



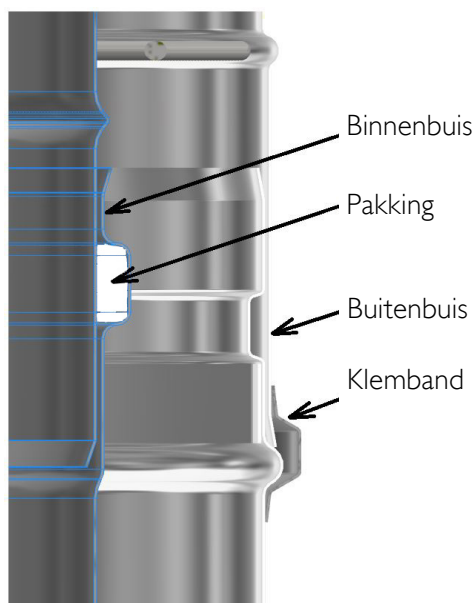
Installatie-instructies

Installatie - welke kant op?

Alle rookgasvoerende onderdelen moeten worden geïnstalleerd met de richtingspijl op het productetiket in de richting van beëindiging, met de externe mannelijke aansluiting van de behuizing naar boven.

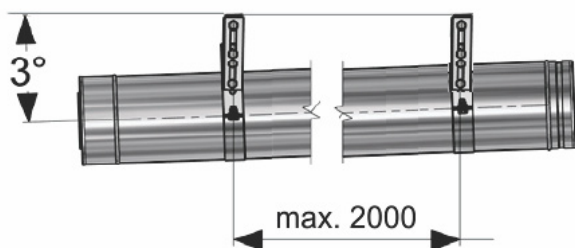
Verbindingen

Alle verbindingen in het UK Plus schoorsteenassortiment worden gemaakt door middel van een eenvoudige push-fit-verbinding. Dit wordt bereikt door het spigot- en socketsysteem met een uitgesproken lead-in-edge om de montage te vergemakkelijken. Bij de installatie van UK Plus onderdelen moeten de pakkingen droog worden gemonteerd en moet er smeermiddel worden aangebracht op de buitenkant van de mannelijke spigotaansluiting. Alle buizen, T-stukken, muursteenplaat en klemmen worden geleverd met een standaard klemband.



Thermische uitzetting

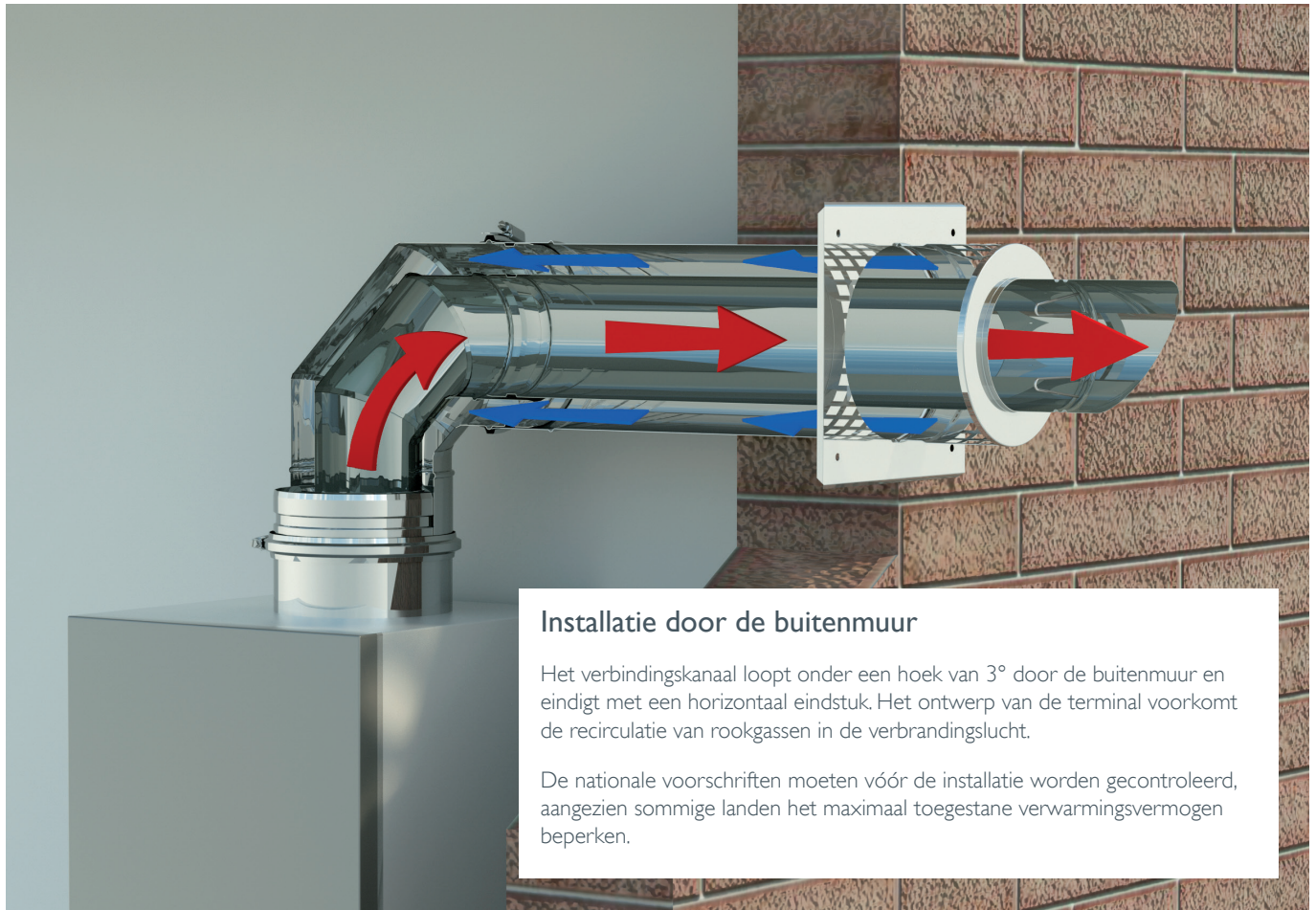
Alle UK Plus elementen zijn ontworpen om de thermische uitzetting van de liner binnen elke verbinding mogelijk te maken, zodat er geen extra uitzettingsvoegen nodig zijn bij gebruik van het UK Plus System.



Horizontale installatie

Wanneer UK Plus in horizontale richting wordt geïnstalleerd, moeten buiselementen om de 2 m worden ondersteund om doorbuiging te voorkomen en moet een helling van 3° aan worden gehouden voor de afvoer van condensaat.

Installatievoorbeelden



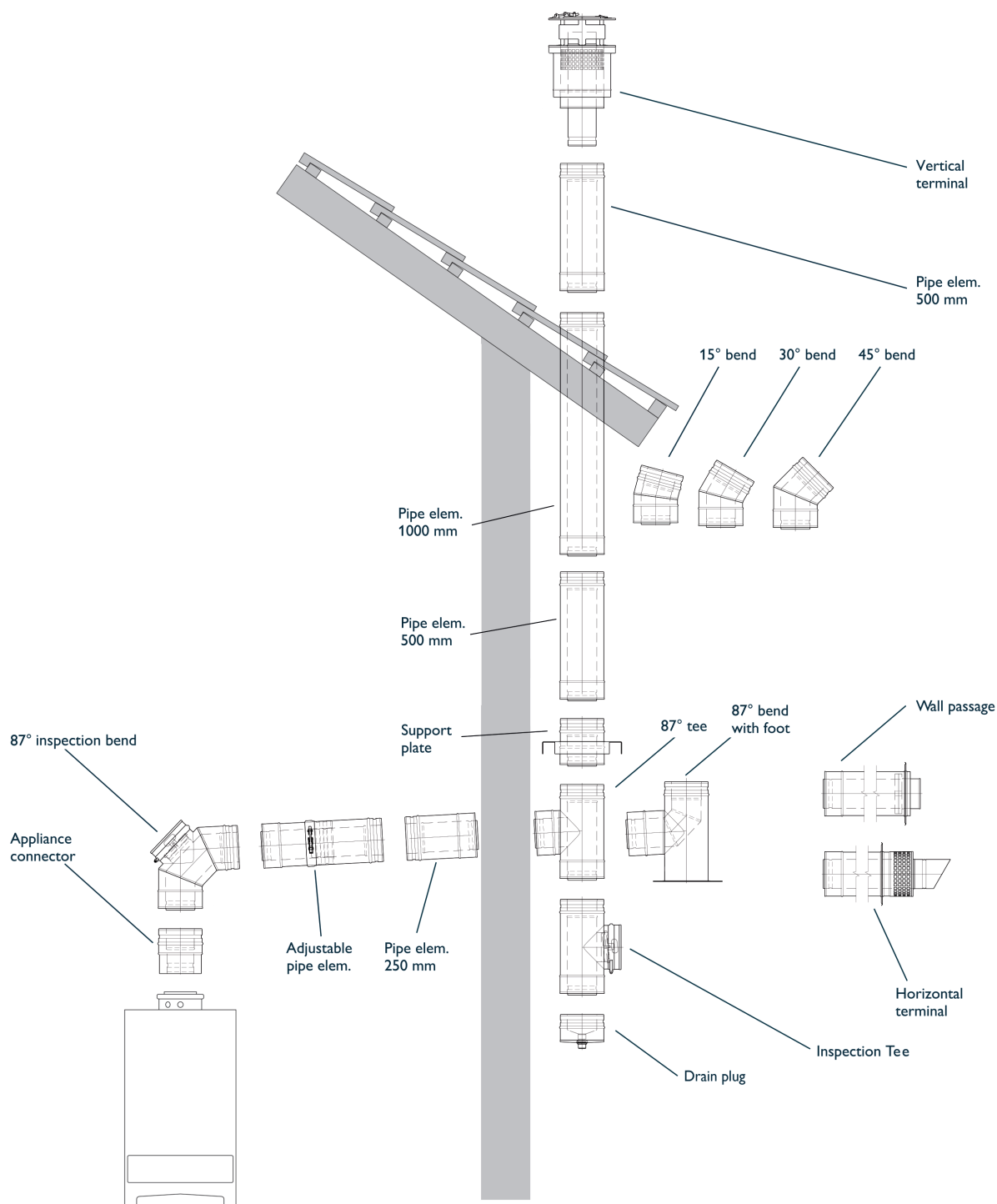
Installatie op de buitenmuur

Het verbindingskanaal loopt onder een hoek van 3° door de buitenmuur met overgang naar het verticale gedeelte via een bocht van 87°.

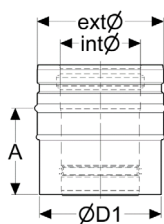
Het verticale deel van het rookkanaal wordt ondersteund met een bovenplaat die direct boven de bocht is aangebracht en bovendien is bevestigd met draagbeugels. In de verticale loop kan een horizontale versleping worden opgenomen om doorboring van het dak te voorkomen.



Onderdelen van het systeem

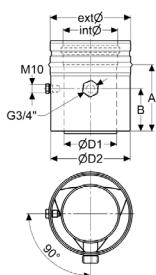


Start-componenten



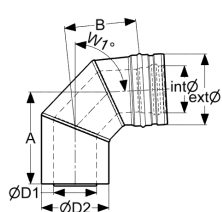
Toestel-aansluiting

Int Ømm	80	100	130
Ext Ømm	130	150	200
A	90	99	99
ØD1	126	148	198
kg	0,34	0,38	0,51
SAP	173981	174387	174388



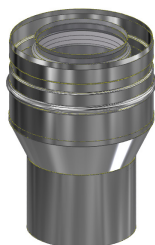
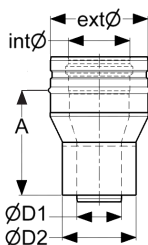
Toestelaansluiting met testpunt

Int Ømm	80	100	130
Ext Ømm	130	150	200
A	125	125	125
B	80	80	80
ØD1	79	99	129
ØD2	124	149	199
Gewicht (kg)	0,52	0,60	0,75
SAP	174370	174382	174117



87° Toestelaansluiting

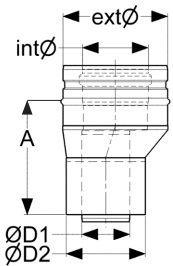
Int Ømm	80		
Ext Ømm	130		
A	165		
B	125		
W1°	87		
ØD1	79		
ØD2	124		
SAP-code	174116		



Verhoger

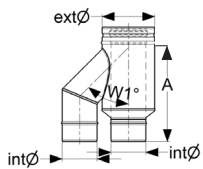
Int Ømm	80	100
Ext Ømm	130	150
A	141	141
ØD1	60	80
ØD2	99	129
SAP-code	174378	174371

Start-componenten



Excentrisch stijgende toestelaansluiting

Int Ømm	80	100
Ext Ømm	130	150
A	141	130
ØD1	59	80
ØD2	99	129
Gewicht (kg)	0,42	0,516
SAP	174379	174380



Hulssectie

Int Ømm	80	100
Ext Ømm	130	150
A	290	288
W1°	45	45
Gewicht (kg)	0,716	1,011
SAP	174369	174381

Pakkingen / klembanden



Siliconen pakking (alleen gas)

Int Ømm	80	100	130
Ext Ømm	130	150	200
SAP	900012446	900012447	900012449



Viton pakking (gas en olie)

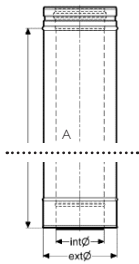
Int Ømm	80	100	130
Ext Ømm	130	150	200
SAP	160574	160575	160576



Klemband

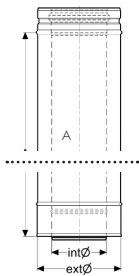
Int Ømm	80	100	130
Ext Ømm	130	150	200
SAP	144485	144486	144488

Pijpen



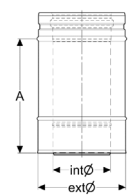
950 mm pijp

Int Ømm	80	100	130
Ext Ømm	130	150	200
A	950	950	950
Gewicht (kg)	2,177	2,589	3,414
SAP	173920	173924	173928



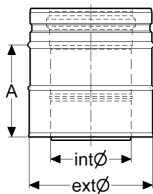
445 mm pijp

Int Ømm	80	100	130
Ext Ømm	130	150	200
A	445	445	445
Gewicht (kg)	1,113	1,322	1,743
SAP	173921	173925	173929



200 mm pijp

Int Ømm	80	100	130
Ext Ømm	130	150	200
A	200	200	200
Gewicht (kg)	0,587	0,695	0,916
SAP	173922	173926	173930



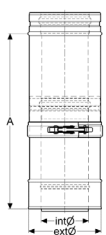
115 mm pijp

Int Ømm	80	100	130
Ext Ømm	130	150	200
A	115	115	115
Gewicht (kg)	0,407	0,482	0,642
SAP	173923	173927	173931



Structurele klemband

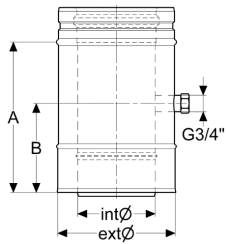
Int Ømm	80	100	130
Ext Ømm	130	150	200
SAP	101124	101125	101127



Verstelbare pijpsectie pijp 285-370

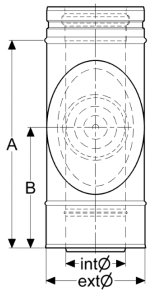
Int Ømm	80	100	130
Ext Ømm	130	150	200
A	285-370	285-370	285-370
Gewicht (kg)	1,267	1,493	1,952
SAP	173955	173956	173957

Pijpen



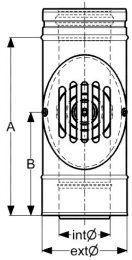
Pijp met testpunt

Int Ømm	80	100	130
Ext Ømm	130	150	200
A	196	196	196
B	116	116	116
Gewicht (kg)	0,653	0,762	0,993
SAP	173985	173986	173987



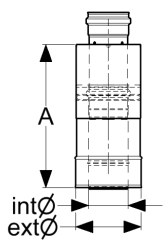
Inspectiepijp

Int Ømm	80	100	
Ext Ømm	130	150	
A	281	281	
B	164	164	
Gewicht (kg)	1,043	1,280	
SAP	174373	174383	



Inspectiepijp met luchtinlaat

Int Ømm	80	100	
Ext Ømm	130	150	
A	281	281	
B	164	164	
Gewicht (kg)	0,943	1,185	
SAP	174374	174386	



Verstelbare pijp met luchtinlaat

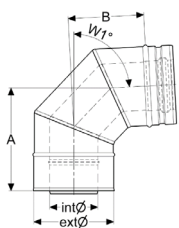
Int Ømm	80		
Ext Ømm	130		
A	215-310		
Gewicht (kg)	0,900		
SAP	174372		



Wandpassage

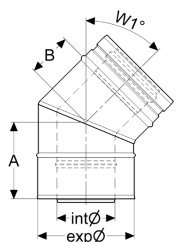
Int Ømm	80	100	130
Ext Ømm	130	150	200
A	410	410	410
Gewicht (kg)	1,185	1,404	1,854
SAP	173982	173983	173984

Bochten



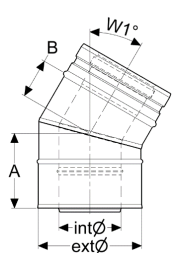
87° Bocht

Int Ømm	80	100	130
Ext Ømm	130	150	200
A	170	175	205
B	120	125	155
W1°	87	87	87
Gewicht (kg)	0,715	0,878	1,313
SAP	173943	173944	173945



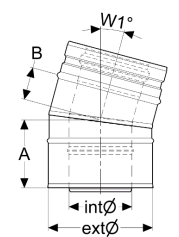
45° Bocht

Int Ømm	80	100	130
Ext Ømm	130	150	200
A	105	110	115
B	55	65	75
W1°	45	45	45
Gewicht (kg)	0,509	0,631	0,881
SAP	173940	173941	173942



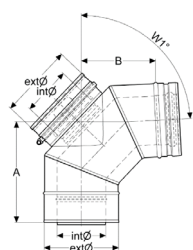
30° Bocht

Int Ømm	80	100	130
Ext Ømm	130	150	200
A	95	100	110
B	50	55	65
W1°	30	30	30
Gewicht (kg)	0,470	0,581	0,815
SAP	173937	173938	173939



15° Bocht

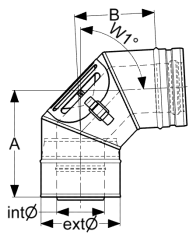
Int Ømm	80	100	130
Ext Ømm	130	150	200
A	87	91	93
B	42	46	48
W1°	15	15	15
Gewicht (kg)	0,429	0,528	0,708
SAP	173934	173935	173936



87° Inspectiebocht

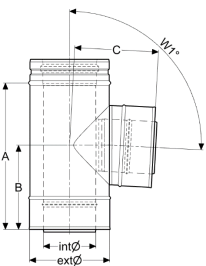
Int Ømm	80	100	130
Ext Ømm	130	150	200
A	190	205	265
B	145	160	220
W1°	87	87	87
Gewicht (kg)	1,233	1,535	2,977
SAP	173977	173978	173980

Bochten / T-stukken



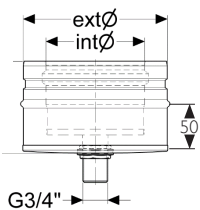
87° bocht met luchtinlaat

Int Ømm	80	100
Ext Ømm	130	150
A	175	175
B	125	125
W1°	87	87
Gewicht (kg)	0,815	0,980
SAP	174375	174384



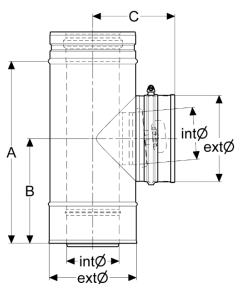
87° T-stuk

Int Ømm	80	100	130
Ext Ømm	130	150	200
A	280	280	450
B	165	165	250
C	150	160	185
W1°	87	87	87
Gewicht (kg)	0,933	1,088	1,989
SAP	173967	173968	173969



Afvoerplug

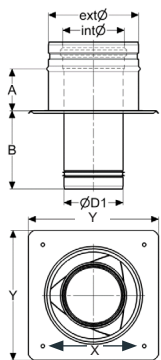
Int Ømm	80	100	130
Ext Ømm	130	150	200
Gewicht (kg)	0,933	1,088	1,989
SAP	173958	173959	173960



Inspectie tee

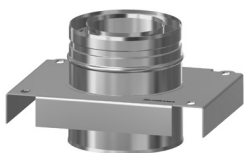
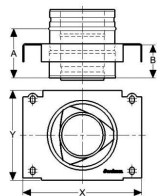
Int Ømm	80	100	130
Ext Ømm	130	150	200
A	279	279	446
B	161	161	244
C	125	135	160
Gewicht (kg)	1,151	1,140	2,489
SAP	173952	173953	173954

Accessoires



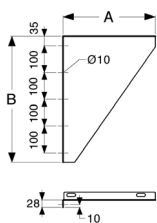
Ankerplaat / verlengstuk

Int Ømm	80	100	130
Ext Ømm	130	150	200
A	71	71	71
B	130	130	130
D1	79	99	129
X	150	170	220
Y	200	220	270
SAP	173991	173992	173993



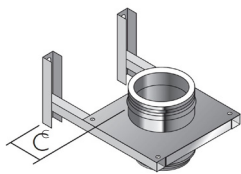
Afdekplaat

Int Ømm	80	100	130
Ext Ømm	130	150	200
A	100	100	100
B	63	63	63
X	255	275	325
Y	188	208	258
SAP	173949	173950	173951



Zijplaten

Int Ømm	80	100	130
Ext Ømm	130	150	200
A	220	240	290
B	470	470	470
Gewicht (kg)	2,2	2,4	3,2
SAP	101042	101043	101045



Draagbeugel
Adapter

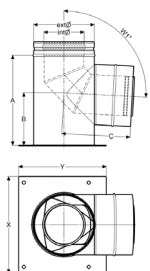


Draagbeugels
- Types 325, 475

Draagbeugels

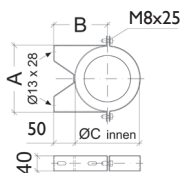
Int Ømm	80/130	100/150	150/200
	'C' Min/Max (mm)		
Type 325	50/184	50/164	50/114
Type 475	50/334	50/314	50/264
Gewicht (kg)	2,4	3,0	-
SAP	101742	101743	

Accessoires



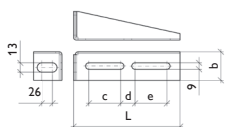
87° Tee met voet

Int Ømm	80	100	130
Ext Ømm	130	150	200
A	301	301	301
B	176	176	176
C	225	225	225
W1°	93	93	93
X	250	270	320
Y	220	240	290
Gewicht (kg)	1,737	2,019	2,745
SAP	173970	173971	173972



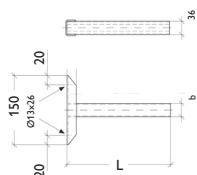
Muurband

Int Ømm	80	100	130
Ext Ømm	130	150	200
A	138	158	208
B	116	126	151
C	131	151	201
SAP	101263	101264	101266



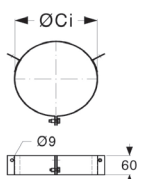
Muurbandverlenging Type W1

L	130
c	50
d	16
e	35
Gewicht (kg)	0,3
SAP	101735



Muurbandverlenging Type L1

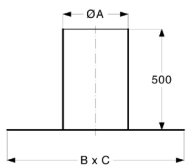
Type	L1	L2	L3
L	300	450	550
b	32	32	42
Gewicht (kg)	1,7	2,2	2,6
SAP	101738	101739	101740



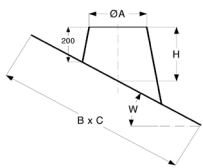
Spandraadbeugel

Int Ømm	80	100	130
Ext Ømm	130	150	200
C	130	150	200
Gewicht (kg)	0,44	0,47	0,54
SAP	100639	100640	100642

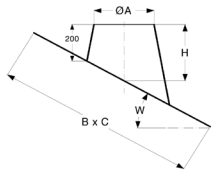
Dakdoorvoer & Stormkragen



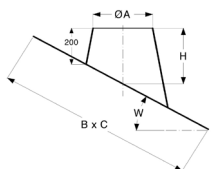
Platte gootstukken			
Int Ømm	80	100	130
Ext Ømm	130	150	200
A	200	200	250
B x C	700	700	750
SAP	101226	101226	101227



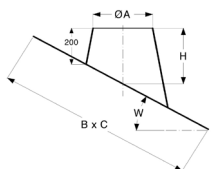
Wakaflex Black Flashing 3°-15°			
Int Ømm	80	100	130
Ext Ømm	130	150	200
ØA	200	200	250
B x C	689x685	689x685	742x735
H	257	257	266
SAP zwarte kegel	148967	148967	148968
SAP mat staal	175252	175252	175253



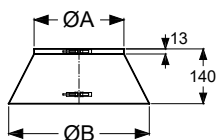
Wakaflex Black Flashing 16°-25°			
Int Ømm	80	100	130
Ext Ømm	130	150	200
ØA	200	200	250
B x C	713x693	713x693	770x745
H	313	313	332
SAP zwarte kegel	148985	148985	148986
SAP matte kegel	175261	175261	175262



Wakaflex Black Flashing 26°-35°			
Int Ømm	80	100	130
Ext Ømm	130	150	200
ØA	200	200	250
B x C	754x703	754x708	818x758
H	381	381	414
SAP zwarte kegel	149003	149003	149004
SAP matte kegel	175270	175270	175271

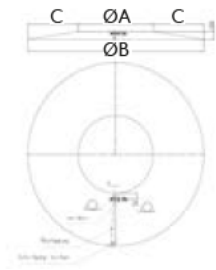


Wakaflex Black Flashing 36°-45°			
Int Ømm	80	100	130
Ext Ømm	130	150	200
ØA	200	200	250
B x C	821x715	821x715	897x793
H	474	474	523
SAP zwarte kegel	149021	149021	149022
SAP matte kegel	175279	175279	175280



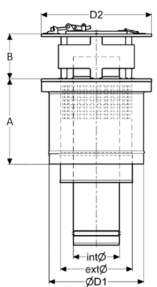
Stormkraag			
Int Ømm	80	100	130
Ext Ømm	130	150	200
ØA	130	150	200
ØB	270	290	340
Gewicht (kg)	0,29	0,51	0,38
SAP	100969	100970	100642

Uitmondningen



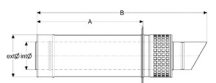
Trimkraag

Int Ømm	80	100	130
Ext Ømm	130	150	200
A	135	155	205
B	405	425	475
C	135	135	135
Gewicht (kg)	0,54	0,59	0,74
SAP	104505	104506	104508



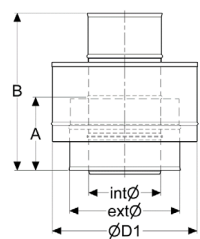
Eindstuk verticaal

Int Ømm	80	100	130
Ext Ømm	130	150	200
ØD1	180	200	270
ØD2	203	233	273
A	220	220	220
B	95	95	130
Gewicht (kg)	1,536	1,818	2,338
SAP	173961	173962	173963



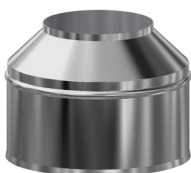
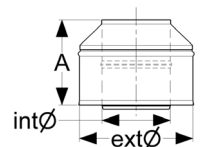
Eindstuk horizontaal

Int Ømm	80	100	130
Ext Ømm	130	150	200
A	390	390	390
B	620	630	640
Gewicht (kg)	1,306	1,557	2,064
SAP	173964	173965	173966



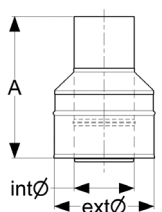
Lucht-eindstuk

Int Ømm	80	100	130
Ext Ømm	130	150	200
A	100	100	100
B	225	225	225
ØD1	180	200	270
Gewicht (kg)	0,680	0,795	1,118
SAP	173988	173989	173990



Topstub

Int Ømm	80	100
Ext Ømm	130	150
A	100	100
Gewicht (kg)	0,273	0,295
SAP	174376	174118



Topstub air

Int Ømm	80	100
Ext Ømm	130	150
A	195	195
Gewicht (kg)	0,328	0,395
SAP	174377	174385

Schiedel

WIJ BIEDEN DE COMPLETE SERVICE

Of het nu gaat om een rookkanaal voor biomassa, een schoorsteen met meerdere rookkanalen, een geventileerd verdunningssysteem of een generatoruitlaat, wij hebben een product dat geschikt is voor elke commerciële of industriële toepassing.

Wij zorgen voor de volledige engineering en de nodige technische ondersteuning. Zowel in de particuliere als in de openbare sector heeft Schiedel een ongeëvenaarde ervaring waarop u kunt vertrouwen, ongeacht de omvang of aard van uw project – van schoorstenen tot afzuig- en ontluchtingssystemen.

Schiedel staat bekend om zijn nauwe samenwerking met klanten. Wij bieden onze klanten altijd de best mogelijke service. Ons technisch team kan ter plaatse een analyse maken en indien nodig advies geven over de toepassing. Wij ontwerpen en produceren voor projecten in Europa en over de hele wereld, en zorgen voor installatie ter plaatse, van een kleine commerciële installaties tot een grootschalige industriële projecten.





Topniveau Dienstverlening

Site-evaluatie

Systeemselectie voor optimalisatie van kosten en prestaties

Systeemdimensionering

Ontwerp- en installatietekeningen

Installatie ter plaatse

Voortdurende technische ondersteuning, inclusief faciliteiten-
beheer

TYPISCHE TOEPASSINGEN

SCHOORSTEENSYSTEMEN

Afvoersystemen voor ketels op biomassa, gas en olie

Natuurlijke trek

Ventilator ondersteund / positieve druk

Ventilatorverdunding

Condensatie

Modulair kopstuk

UITLAATSYSTEMEN

Generatoren, turbines, WKK

ANDERE VENTILATIESYSTEMEN

Procesindustrie

Bakkerijovens

Rookafzuiging

Passieve ventilatie

Technische kokers met brandweerkeuring, kabelgoten

Vuilstortkokers

ONDERSTEUNINGSSYSTEMEN

Structurele ondersteuning, intern, extern

Mastondersteuning, vrijstaand enkel-/meervoudig

Windafscherming

Heruitlijning van bestaande systemen

SPARK: De vonk die in ons leeft

Onze passie en ambities zijn de constante drijfveren voor al onze ideeën en handelingen. Een onstuitbare natuurkracht die ons voortdurend vooruit stuwt en ons helpt oude dingen achter ons te laten.

Het is de bron van onze inspiratie om dingen beter, slimmer en duurzamer te maken en het spel voor te blijven. De vonk van onze inspiratie springt ook over naar de mensen met wie we omgaan: onze partners, onze klanten.

THE SPARK

STANDAARD-SETTER

Wij stimuleren de industrie van morgen normen en trends.

ZORGZAAM

Wij waarderen en koesteren de ambitie en passie van onze mensen en hoe ze die overbrengen op onze klanten.

GEPASSIONEERD

Nieuwe ideeën voor toekomstige gebouwen worden voortdurend aangewakkerd door onze ingebakken passie voor slimme, meer leefbare, duurzame oplossingen.

PARTNERSCHAP

We zoeken proactief naar feedback van onze klanten voor inspirerende nieuwe technische oplossingen en diensten.

Het zit in ons DNA om belangrijke vragen te beantwoorden: Hoe moet een moderne schoorsteen of haard eruit zien om mensen gelukkig te maken? Wat is het precies, dat een huis "bezielt" met warmte, inspiratie en een gevoel van gezelligheid en onafhankelijkheid? Om deze vragen te beantwoorden, gaan we in op relevante toekomstige trendonderwerpen: gezinnen, duurzaamheid, product & design en industrie.

THE SPARK is ons motto waarmee we licht willen werpen op toekomstige mogelijkheden en hoe ze actief te gebruiken.

Creëer de vonk in uw leven

De vonk is wat ons bij Schiedel drijft, en dus staan we proactief voor de vraag: wat zal de toekomst voor ons brengen?

Alleen door deze onderwerpen en hun effecten op onze toekomst te begrijpen, zal Schiedel in staat zijn om de ambities voort te zetten.

Ontdek meer over de toekomstige trends "gezin", "duurzaamheid", "product & design" en "industrie".

GEZIN



Meer tijd thuis doorbrengen wordt voor veel mensen een steeds wenselijker doel. Dankzij online winkelen en een kantoor aan huis zijn er meer redenen om het

thuis extra mooi te maken. Thuis streven gezinnen naar maximaal comfort - wat leidt tot hoge verwachtingen als het gaat om esthetiek, functionaliteit en, last but not least, gemak. Bovendien is de naadloze integratie van producten in slimme woonecosystemen en on-demand allround diensten van groot belang. We proberen nu al bij te dragen aan ruimtebesparende, gezellige woningen voor huidige en toekomstige huiseigenaren.

DUURZAAMHEID



Het is voor Schiedel steeds belangrijker om klanten langetermijnoplossingen op basis van duurzaamheid aan te bieden.

Zowel u als klant en wij als bedrijf willen samen proactief de wereld veranderen. Bij Schiedel hechten we veel waarde aan het milieu; we richten ons op milieuvriendelijke en energiezuinige oplossingen, zoals nieuwe filters, hybride ventilatie en thermo-blokstenen. Met het UK Plus-systeem bieden wij reeds een energie-efficiënte en emissiearme oplossing.

PRODUCT & ONTWERP

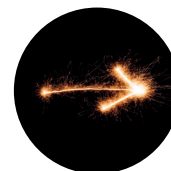


Naast het feit dat producten waardevol en bruikbaar zijn, moeten we ook producten en ervaringen bouwen die prettig zijn, gericht op de emoties die het product

oproeft. Bij Schiedel leren we en groeien we mee met onze klanten.

Wij ontwerpen oplossingen die gebaseerd zijn op de behoeften van de klant en wij creëren producteigenschappen die verder gaan dan de bestaande normen. Wij bieden een helder, eenvoudig en effectief ontwerp dat rust uitstraalt, het welzijn verbetert en ruimte bespaart.

INDUSTRIE



Klimaatverandering heeft gevolgen voor de industrie en de economie op veel verschillende niveaus. De bewustwording bij consumenten neemt toe.

Wij en andere bedrijven worden opgeroepen om met deze veranderingen rekening te houden bij de ontwikkeling van nieuwe producten en innovatieve diensten.

In het kader van onze missie om duurzaam te produceren, zullen we hernieuwbare grondstoffen blijven gebruiken en zoeken naar nieuwe manieren om afval te verminderen. Intern zetten we ons voortdurend in voor de toekomst door verbeteringen in onze productie-inrichting, BIM-aanbod en 3D CAD-systemen.



Herdruk en reproductie, ook van uittreksels, alleen met toestemming van Schiedel GmbH. Technische wijzigingen, zet- en drukfouten voorbehouden.

SCHIEDEL

Schiedel Metaloterm B.V.
Oude Veerseweg 23
4332 SH Middelburg NL
+31 (0)118 68 99 00

sales.nl@schiedel.com
www.schiedel.com

Schiedel Metaloterm BV/SRL
Centrum Zuid 3404
3530 Houthalen BE
+32 (11)60 00 60

sales.be@schiedel.com
www.schiedel.com

Volg ons op social media:
#Schiedel #metaloterm



A standard
INDUSTRIES COMPANY